



► Los turistas de Peñíscola cumplen con su cita en el Magic Museum by Yunke y hacen fotografías esféricas, con la cámara de 360°, que pueden adquirir como recuerdo de su experiencia.

**EL MAGIC MUSEUM BY YUNKE DE PEÑÍSCOLA INCORPORA UN SISTEMA ÚNICO DE FOTOS RECUERDO**

# Yunke revoluciona la magia con la tecnología de realidad virtual 360°

El usuario puede, con 'Amazing City', volver a su visita en el museo del mago con una foto esférica

Este novedoso método se complementa con una gafas que permiten visionar contenidos virtuales

JESSICA ROSA  
especiales@epmediterraneo.com  
CASTELLÓN

El nuevo centro expositivo Magic Museum by Yunke, ubicado en la calle Mayor de Peñíscola e inaugurado este mismo año, no cesa en incorporar nuevos elementos que hagan de la visita a este lugar una experiencia única y llena de impactos sorprendentes para todos los usuarios. Una de las últimas novedades de este museo de la magia, único en todo el panorama nacional, es el uso de la tecnología de 360° para la toma de fotografías de recuerdo para los visitantes.

Se trata del sistema *Amazing Memories*, desarrollado de manera personalizada para este museo por la empresa castellonense Amazing Tourism, ubicada en el Español de la UJI, y que permite la toma de imágenes esféricas para su reproducción posterior con gafas de realidad virtual. Con ellas, los visitantes del Magic Museum de Peñíscola se sitúan en una de las salas alrededor de la cámara en 360°, que toma una foto esférica del lugar y se envía a los dispositivos móviles de los usuarios para que pueden verla casi al momento.

**EL COMPLEMENTO PERFECTO** // Este revolucionario método de foto recuerdo se complementa con el desarrollo de unas gafas de realidad virtual diseñadas especialmente para Magic Museum by Yunke, con dos acabados diferentes y precios al alcance de todos los bolsillos. Así, los visitantes



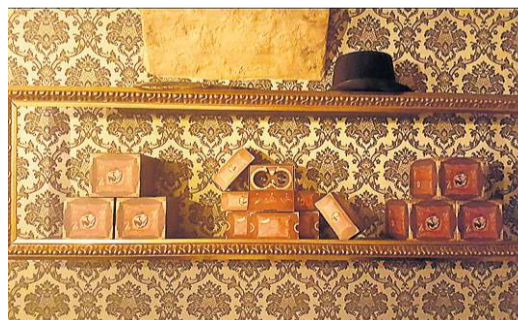
► Magos nacionales e internacionales ofrecerán espectáculos en directo llenos de sorpresas, las próximas semanas.

pueden completar la toma de la foto recuerdo con la adquisición de una espectacular gafa de diseño en cartón de alta calidad, un material de bajo peso y gran resistencia que ofrece la posibilidad de visionar las imágenes como si se estuviera físicamente en el recinto en el que se tomaron.

Estas gafas, con una óptica doble de alta calidad y una estética inspirada en el mundo mágico y misterioso de Yunke, se convierten en un objeto de gran

valor que puede funcionar como souvenir de la visita al museo o también de original regalo. Cabe señalar que estas se pueden utilizar para el consumo de todo tipo de contenidos de realidad virtual y en 360°, un ámbito cada vez más desarrollado.

Además de las gafas de cartón, Magic Museum by Yunke ofrece a sus visitantes otro modelo de visionado de mayor resistencia, realizado en plástico, con un campo de visión más amplio.



## Amplio programa de espectáculos de magia en directo



► Magic Museum by Yunke combina una atractiva oferta expositiva alrededor del mundo de la magia, con espectáculos en directo de algunas de las figuras más relevantes del panorama nacional e internacional. Así, este fin de semana se han programado varias sesiones del reconocido mago Ángel Blanco y, a lo largo de la próxima semana, se podrá ver en directo la magia de Karim, un artista que no deja indiferente a nadie. Por el teatro de este mágico museo han pasado ya otros magos reputados, como Miguel Alexandre o Marcius, y está previsto que en las próximas semanas participen José Carlos, David Murphy, Dani Daortiz, Jandro o el propio Yunke. Para asistir a estos espectáculos es necesario comprar la entrada con antelación, ya que las localidades son limitadas. Los interesados pueden reservar la suya llamando al 964 915 947.

El museo de la magia de Yunke está abierto en horario de mañana, de 12.00 a 14.00 horas, y de tarde, de 17.00 a 22.00 horas, encontrándose en pleno centro de Peñíscola, junto a la entrada a su histórico castillo del Papa Luna. En los pocos meses que el museo lleva en funcionamiento, se ha convertido en una visita obligada para todo tipo de turistas, que pueden disfrutar de una instalación única, llena de sorpresas y emocionantes sensaciones. ≡